

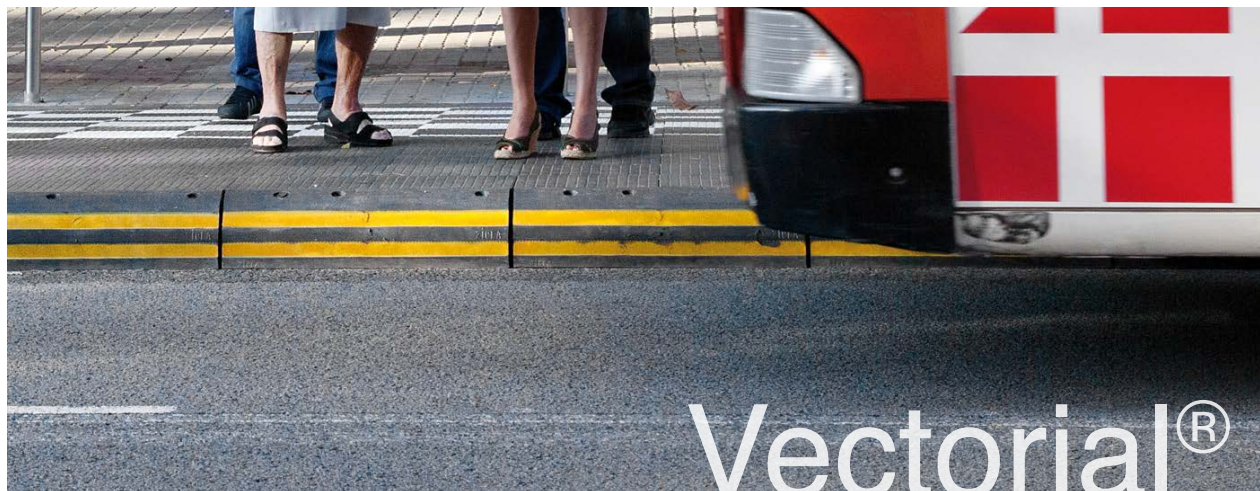
Plateforme modulaire d'accès aux bus



halt

Plateforme Vectorial

Zicla



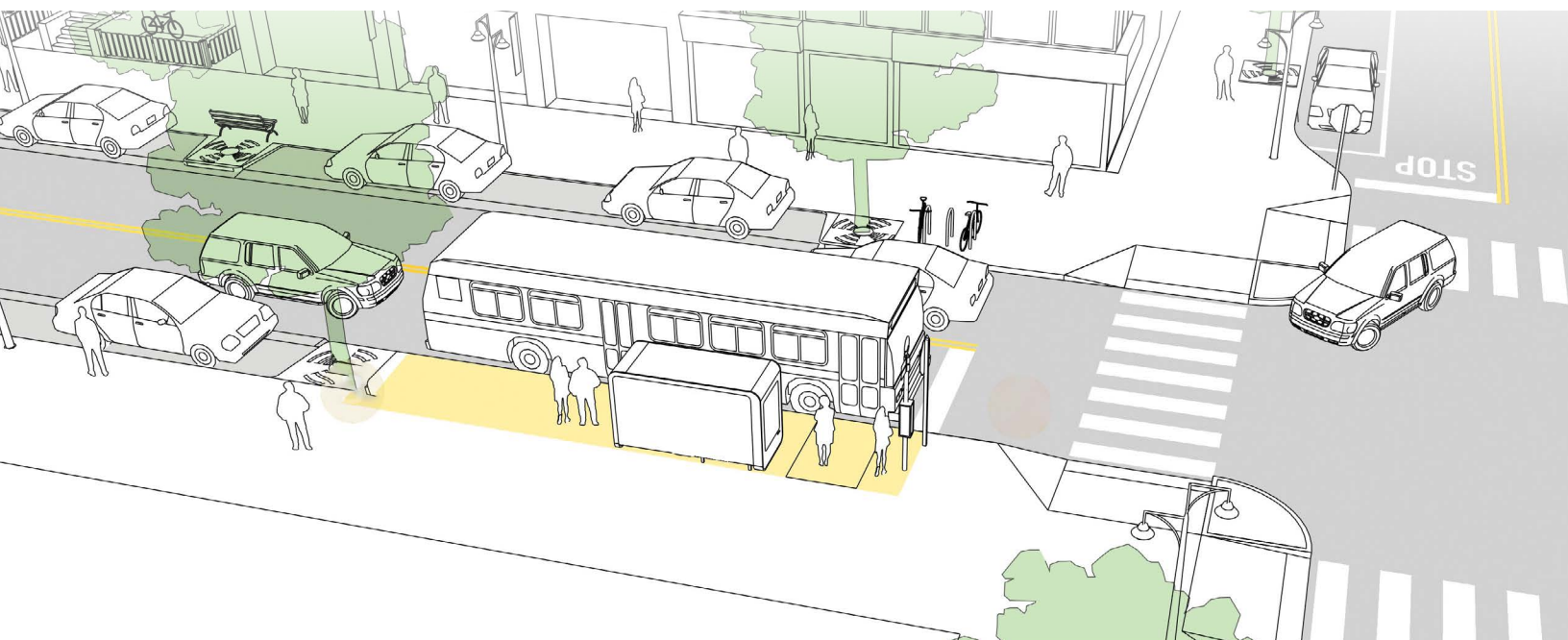
Améliorez l'accessibilité et la sécurité des arrêts de bus

L'Association nationale du transport urbain américain (NACTO) recommande aujourd'hui aux décideurs municipaux d'utiliser ce concept pour éviter des retards importants pour leurs autobus, réduisant le temps utilisé par les chauffeurs à entrer et sortir de la voie de circulation, ainsi que le risque d'accident avec les autres usagers de la route.

Les quais utilisent l'espace à la fin d'une courbe de rue, s'enlignant avec la ligne de stationnement, pour créer un arrêt directement sur la voie de circulation.

Bien que des saillies en béton soient une option possible, plusieurs municipalités préfèrent les plateformes modulaires Vectorial®. En effet, elles représentent un investissement intéressant permettant de tester ce type d'aménagement novateur à meilleur coût qu'une installation en béton, tout en présentant une excellente durabilité. De plus, ces plateformes offrent une flexibilité additionnelle en cas de réaménagement.

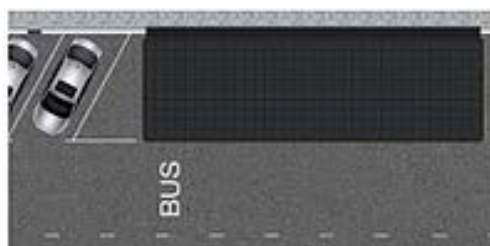
Les plateformes sont hautement personnalisables et peuvent inclure une piste cyclable.



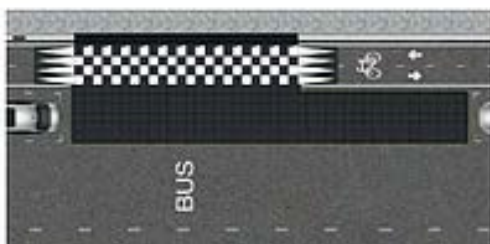
Positionnement sur la chaussée



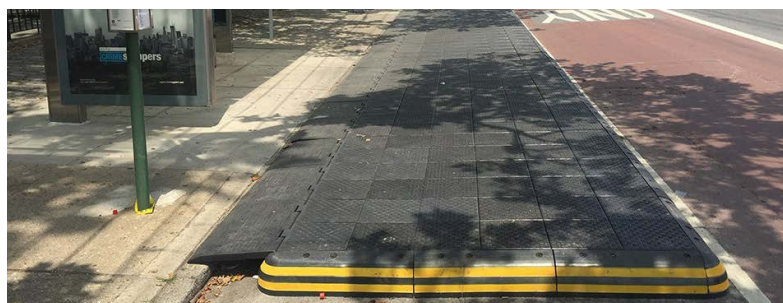
Simple



Double




Avec piste cyclable



Caractéristiques


- Montage et démontage faciles
- Grande résistance mécanique aux impacts et aux charges
- Modulaire
- Haute résistance aux intempéries

 100% plastique recyclé



halt 

Votre partenaire
cycliste

info@halt-inc.com 

514.581.2353 

halt-inc.com 